

Bloque 4 Esc. 1 Pl. 1 Puerta 2



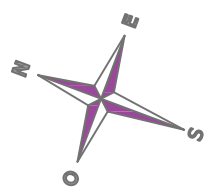
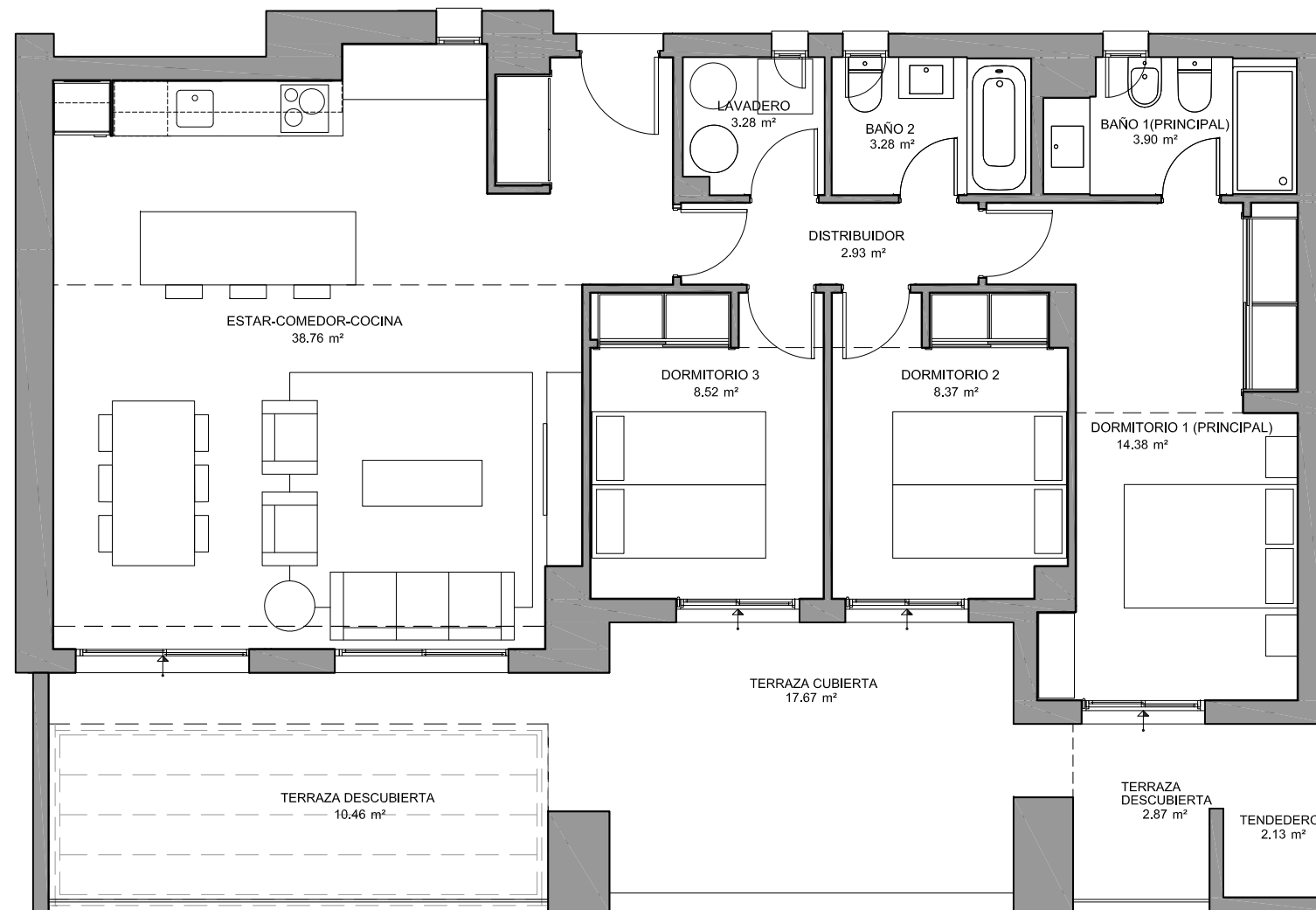
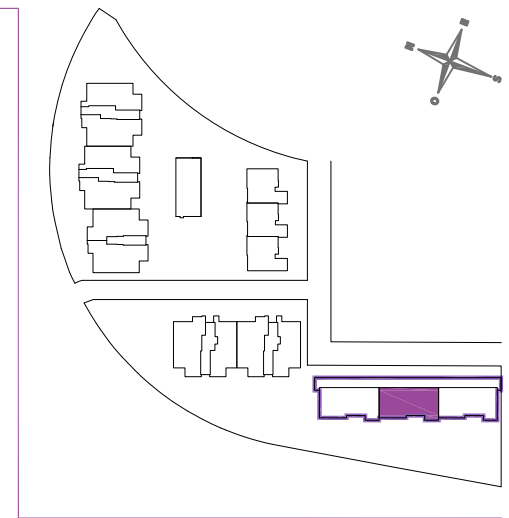
Superficies Aproximadas:

| | Sup. Proyecto | Decreto 218 /2005 |
|--|-----------------------|-----------------------|
| Superficie útil vivienda: | 83.42 m ² | 91.76 m ² |
| Superficie útil terrazas / tendedero: | 33.13 m ² | |
| Superficie construida: <small>(Incluye construida interior de terrazas y zona común proporcional)</small> | 133.11 m ² | 142.89 m ² |

Las superficies indicadas están calculadas conforme al Decreto 218/2005 de información al consumidor en la compraventa y arrendamiento de viviendas de Andalucía.

DESCRIPCIÓN DE LA VIVIENDA:

La vivienda consta de estar-comedor-cocina, lavadero, 2 baños, distribuidor, 3 dormitorios, tendedero y terraza.



Escala gráfica