

## Bloque 6 Esc. 1 Pl. 2 Puerta 1

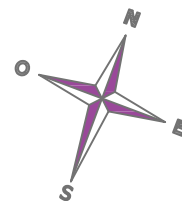
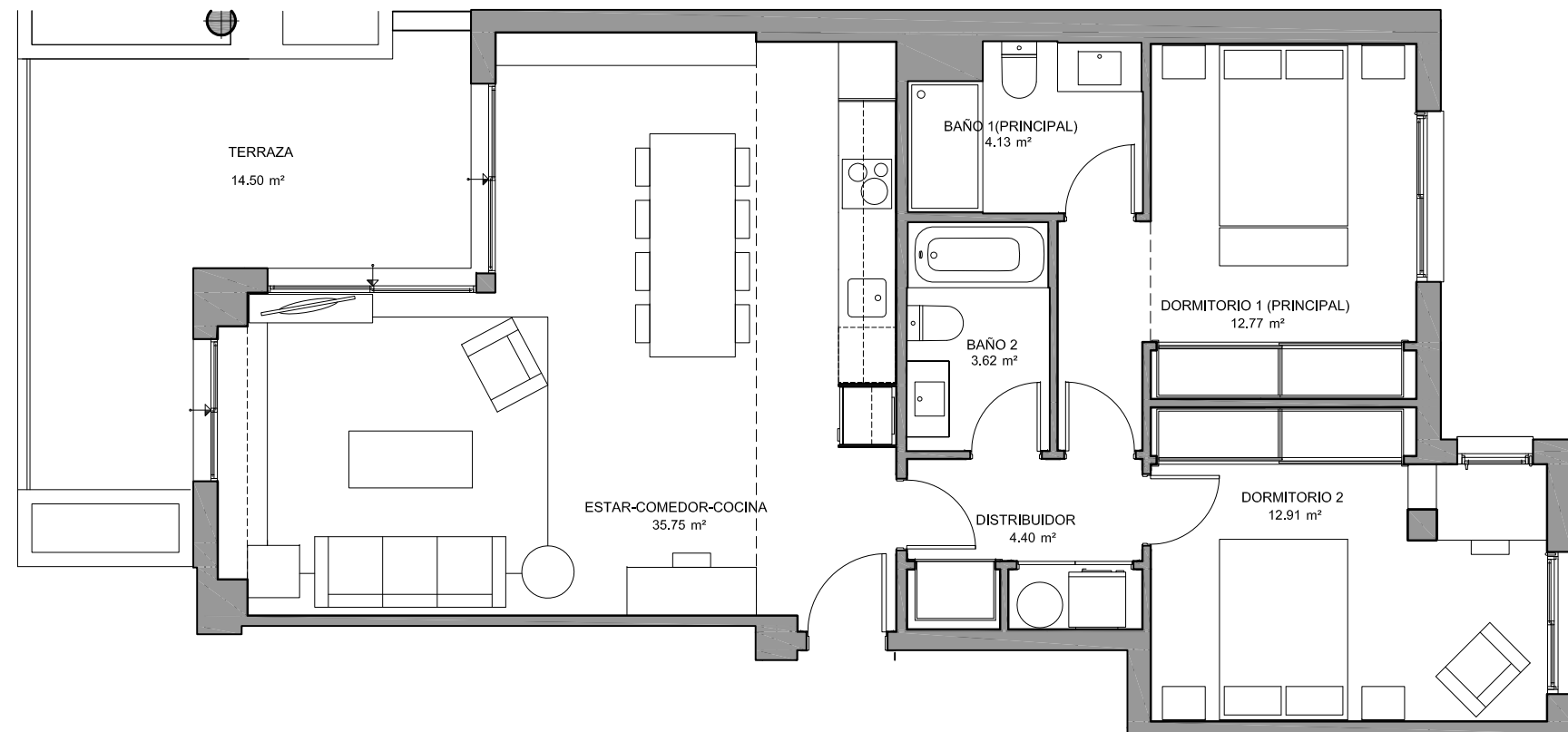
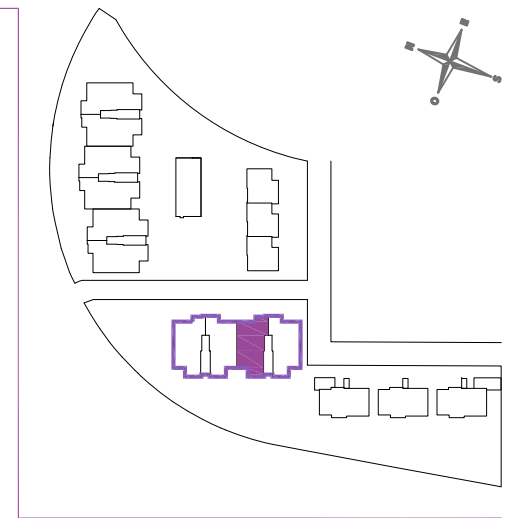


### Superficies Aproximadas:

	Sup. Proyecto	Decreto 218 /2005
Superficie útil vivienda:	73.58 m <sup>2</sup>	80.83 m <sup>2</sup>
Superficie útil terrazas / tendedero:	14.50 m <sup>2</sup>	
Superficie construida: <small>(Incluye construida interior de terrazas y zona común proporcional)</small>	96.87 m <sup>2</sup>	105.33 m <sup>2</sup>

Las superficies indicadas están calculadas conforme al Decreto 218/2005 de información al consumidor en la compraventa y arrendamiento de viviendas de Andalucía.

DESCRIPCIÓN DE LA VIVIENDA:  
La vivienda consta de estar-comedor-cocina, 2 baños, distribuidor, 2 dormitorios y terraza.



Escala gráfica

