

Bloque 6 Esc. 1 Pl. 2 Puerta 2

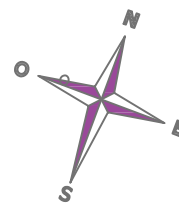
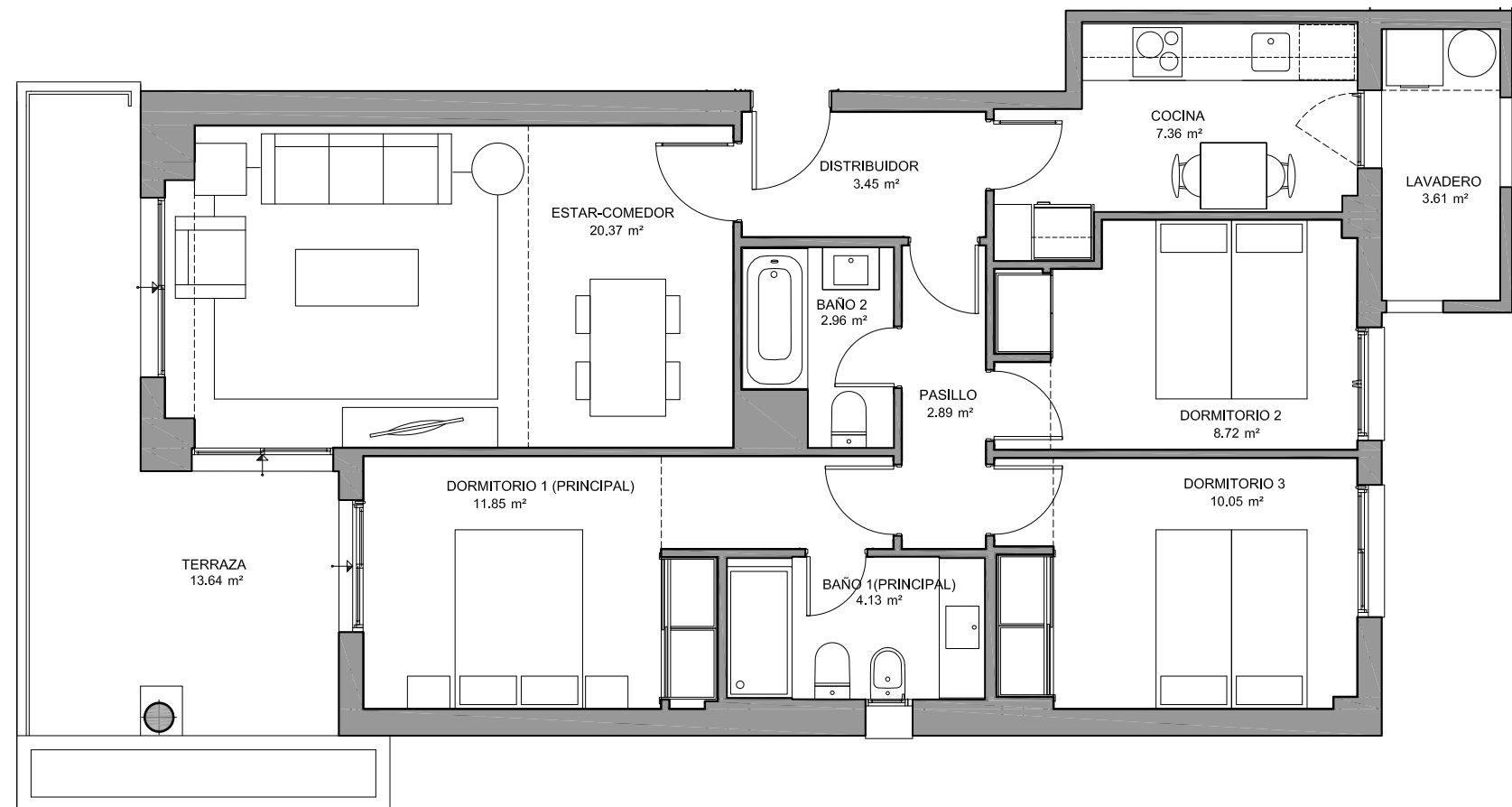
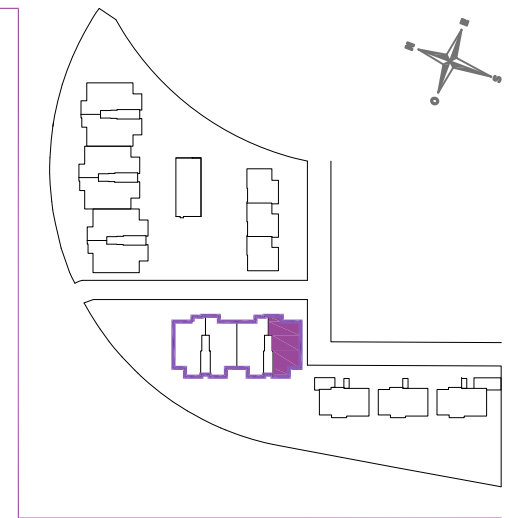


Superficies Aproximadas:

	Sup. Proyecto	Decreto 218 /2005
Superficie útil vivienda:	75.39 m ²	82.21 m ²
Superficie útil terrazas / tendedero:	13.64 m ²	
Superficie construida: <small>(Incluye construida interior de terrazas y zona común proporcional)</small>	101.62 m ²	110.74 m ²

Las superficies indicadas están calculadas conforme al Decreto 218/2005 de información al consumidor en la compraventa y arrendamiento de viviendas de Andalucía.

DESCRIPCIÓN DE LA VIVIENDA:
La vivienda consta de distribuidor, estar-comedor, cocina, lavadero, 2 baños, distribuidor, 3 dormitorios y terraza.



Escala gráfica

