

Bloque 8 Esc. 1 Pl. 4 Puerta 2



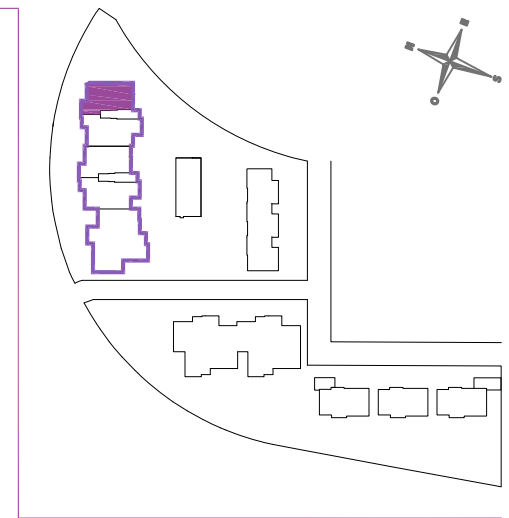
Superficies Aproximadas:

	Sup. Proyecto	Decreto 218 /2005
Superficie útil vivienda:	69.64 m ²	76.60 m ²
Superficie útil terrazas:	19.75 m ²	
Superficie útil solarium:	76.63 m ²	
Superficie construida: <small>(Incluye construida interior de terrazas y zona común proporcional)</small>	94.83 m ²	103.14 m ²

Las superficies indicadas están calculadas conforme al Decreto 218/2005 de información al consumidor en la compraventa y arrendamiento de viviendas de Andalucía.

DESCRIPCIÓN DE LA VIVIENDA:

La vivienda consta de estar-comedor-cocina, 2 baños, distribuidor, 2 dormitorios, terraza y solarium.



Escala gráfica

