

Bloque 8 Esc. 2 Pl. 2 Puerta 1

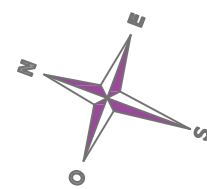
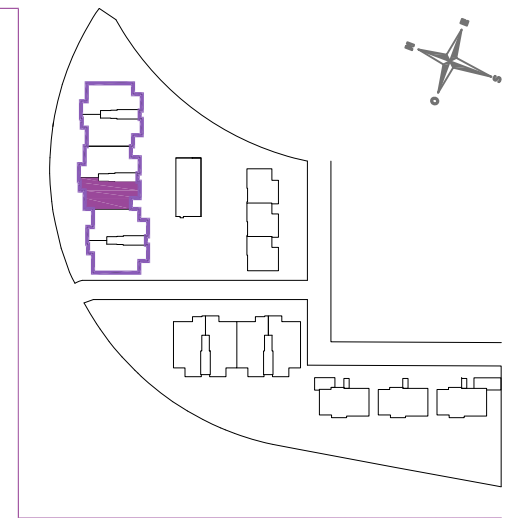
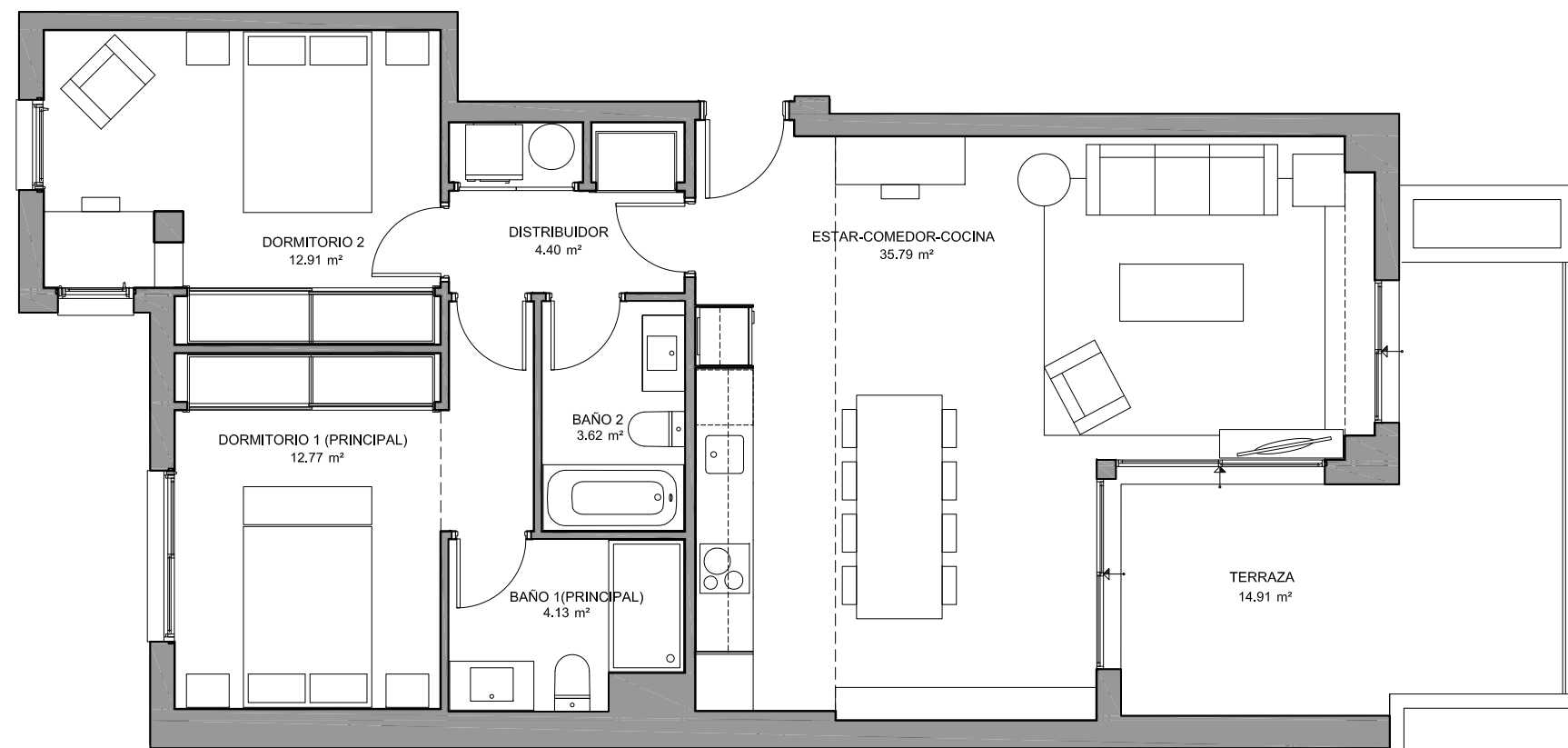


Superficies Aproximadas:

	Sup. Proyecto	Decreto 218 /2005
Superficie útil vivienda:	73.62 m ²	80.98 m ²
Superficie útil terrazas:	14.91 m ²	
Superficie construida: <small>(Incluye construida interior de terrazas y zona común proporcional)</small>	97.49 m ²	106.00 m ²

Las superficies indicadas están calculadas conforme al Decreto 218/2005 de información al consumidor en la compraventa y arrendamiento de viviendas de Andalucía.

DESCRIPCIÓN DE LA VIVIENDA:
La vivienda consta de estar-comedor-cocina, 2 baños, distribuidor, 2 dormitorios y terraza.



Escala gráfica

